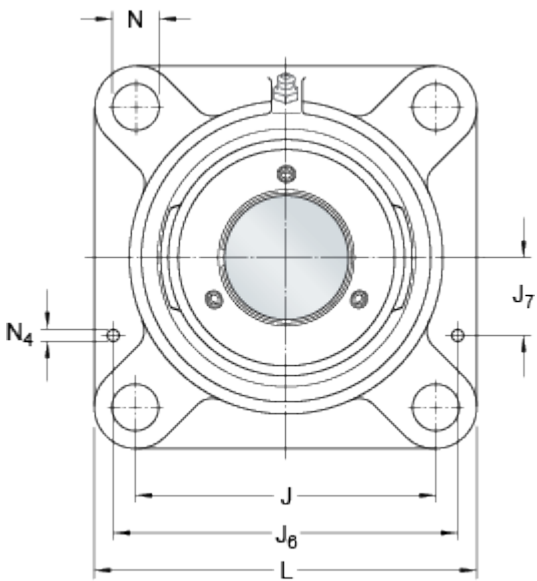
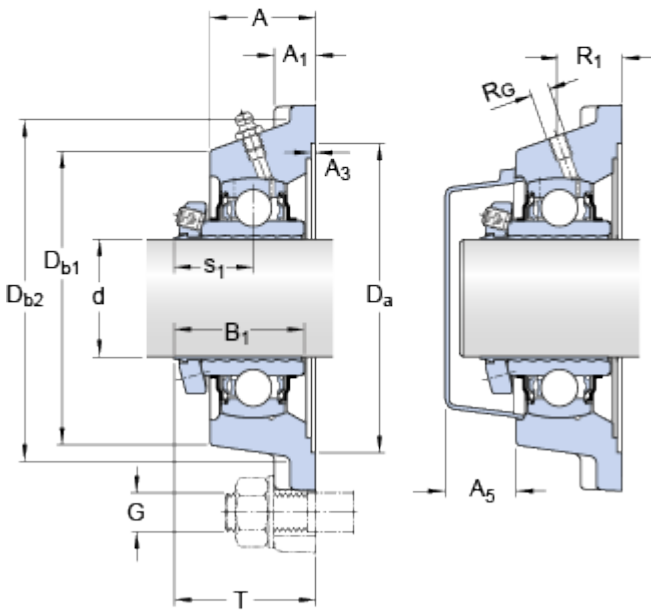
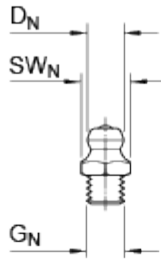


FY 50 LF

Gehäusewerkstoff

Grauguss

Abmessungen



d	50	mm
A	43	mm
A ₁	15	mm
A ₃	H14 3.2	mm
A ₅	29.5	mm
B ₁	46	mm
D _a	H11 125.4	mm
D _{b1}	107	mm
D _{b2}	118	mm
J	111	mm
L	143	mm
N	18	mm
s ₁	27.5	mm
T	55.5	mm

Werte für B₁ und s₁ vor Anziehen des Gewindestifts (Hülse und Innenringbohrung bei Startposition).

Gewindebohrung

R _G	1/4-28 UNF
R ₁	28.5 mm

Schmiernippel

D _N	6.5	mm
SW _N	7	mm
G _N	1/4-28 SAE-LT	

Spannstifte

J ₆	129	mm
J ₇	35.5	mm
N ₄	4	mm

Berechnungsdaten

Dynamische Tragzahl	C	35.1	kN
Statische Tragzahl	C ₀	23.2	kN
Ermüdungsgrenzbelastung	P _u	0.98	kN
Grenzdrehzahl		4000	r/min

Gewicht

Gewicht Lagereinheit		2.25	kg
----------------------	--	------	----

Montagedaten

Gewindestift einschrauben	G ₂	M6	
Schlüsselweite für Gewindestift	N	3	mm
Empfohlenes Anzugsmoment für Gewindestift		7.4	N·m
Empfohlener Durchmesser für Befestigungsschrauben, mm	G	16	mm
Empfohlener Durchmesser für Befestigungsschrauben, Zoll	G	0.625	in

Zugehörige Produkte

Gehäuse		FY 510 M
Lager		YSP 210 SB-2F

Geeignete Produkte

Enddeckel		ECY 210
-----------	--	---------