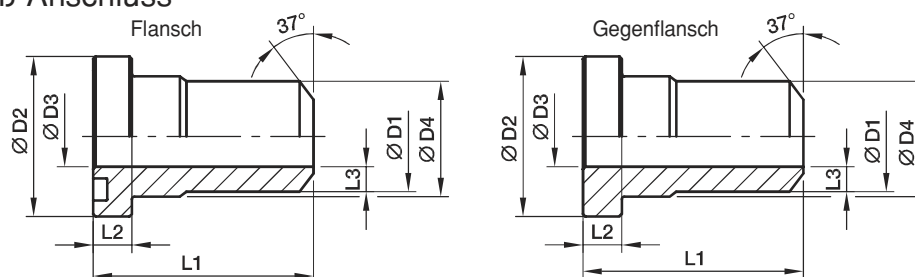


**PSFA-B Quadratflanschadapter mit Schweiß-Anschluss**

 Quadratflansche / Anschweiß-Anschluss  
 (ISO 6164)

**250 bar Serie**

Nom. Flanschgröße			D1	D2	D3	D4	L1	L2	L3	O-Ring	Gewicht (Stahl) kg/1 St.	Flansch Bestellzeichen*	Gegenflansch Bestellzeichen*	PN (bar) <sup>1)</sup> S
Bau- reihe <sup>2)</sup>	SAE (Zoll)	ISO (DN)												
L	3/8	10	17,5	24,5	10	18,0	40	6,8	3,75	17,13 × 2,62	0,09	PSFA10/L/17.5B	PSCFA10/L/17.5B	250
L	1/2	13	21,6	30,2	13	24,0	50	6,8	4,30	18,64 × 3,53	0,12	PSFA13/L/21.6B	PSCFA13/L/21.6B	250
L	3/4	19	27,2	38,1	19	31,5	60	6,8	4,10	24,99 × 3,53	0,18	PSFA19/L/27.2B	PSCFA19/L/27.2B	250
L	1	25	34,5	44,5	25	38,0	70	8,0	4,75	32,93 × 3,53	0,35	PSFA25/L/34.5B	PSCFA25/L/34.5B	250
L	1 1/4	32	43,0	50,8	31	43,0	80	8,0	6,00	37,89 × 3,53	0,50	PSFA32/L/43B	PSCFA32/L/43B	250
L	1 1/2	38	48,6	60,4	38	50,0	90	8,0	5,30	47,22 × 3,53	0,74	PSFA38/L/48.6B	PSCFA38/L/48.6B	250
L	2	51	61,0	71,4	50	62,0	100	9,6	5,50	56,74 × 3,53	1,27	PSFA51/L/61B	PSCFA51/L/61B	250
L	2 1/2	56	76,6	87,2	63	76,0	110	12,0	6,80	69,44 × 3,53	2,20	PSFA56/L/76.6B	PSCFA56/L/76.6B	250
L	3	63	89,0	101,6	70	90,0	120	15,0	9,50	85,32 × 3,53	3,32	PSFA63/L/89B	PSCFA63/L/89B	250
L	4	80	114,0	131,0	90	114,0	140	23,5	12,00	97,79 × 5,34	6,03	PSFA80/L/114B	PSCFA80/L/114B	250

**400 bar Serie**

S	3/8	10	17,5	26,0	10	18,0	40	7,8	3,75	17,13 × 2,62	0,11	PSFA10/S/17.5B	PSCFA10/S/17.5B	400
S	1/2	13	21,6	31,8	13	24,0	50	7,8	4,30	18,64 × 3,53	0,17	PSFA13/S/21.6B	PSCFA13/S/21.6B	400
S	3/4	19	27,2	41,3	18	32,0	60	8,8	4,60	24,99 × 3,53	0,25	PSFA19/S/27.2B	PSCFA19/S/27.2B	400
S	1	25	34,5	47,6	22	38,0	70	9,5	6,25	32,93 × 3,53	0,46	PSFA25/S/34.5B	PSCFA25/S/34.5B	400
S	1 1/4	32	43,0	54,0	28	44,0	90	10,3	7,50	37,89 × 3,53	0,65	PSFA32/S/43B	PSCFA32/S/43B	400
S	1 1/2	38	48,6	63,5	32	51,0	90	12,6	8,30	47,22 × 3,53	0,99	PSFA38/S/48.6B	PSCFA38/S/48.6B	400
S	2	51	61,0	79,4	41	67,0	100	12,6	10,00	56,74 × 5,34	1,69	PSFA51/S/61B	PSCFA51/S/61B	400
S	2 1/2	56	76,6	94,2	50	90,0	110	16,5	13,30	69,22 × 5,34	2,83	PSFA56/S/76.6B	PSCFA56/S/76.6B	400
S	3	63	89,0	104,0	58	90,0	120	18,0	15,50	75,57 × 5,34	4,04	PSFA63/S/89B	PSCFA63/S/89B	400
S	3 1/2	70	102,0	119,0	63	102,0	130	20,0	19,50	85,09 × 5,34	4,45	PSFA70/S/102B	PSCFA70/S/102B	400
S	4	80	114,0	131,0	74	114,0	140	23,5	20,00	88,27 × 5,34	7,01	PSFA80/S/114B	PSCFA80/S/114B	350

<sup>1)</sup> Druckwert genannt = Artikel lieferbar

<sup>2)</sup> L = Leichte Baureihe; S = Schwere Baureihe

$$\frac{PN \text{ (bar)}}{10} = PN \text{ (MPa)}$$

Der angeführte Druckwert ist bezogen auf den Flansch. Der tatsächliche Betriebsdruck wird durch das Rohr (Außendurchmesser, Wandstärke sowie die Güte des Rohres und der Schweißung) vorgegeben.

 \*Ergänzen Sie bitte die Bestellzeichen mit den **Kennbuchstaben** für das gewünschte Material.

Bestellzeichen-Ergänzungen			
Material	Kennbuchstaben Oberfläche und Material	Beispiel	Beschreibung
Stahl, blank geölt	S	PSFA10/L/17.5BS	nur Flanschadapter