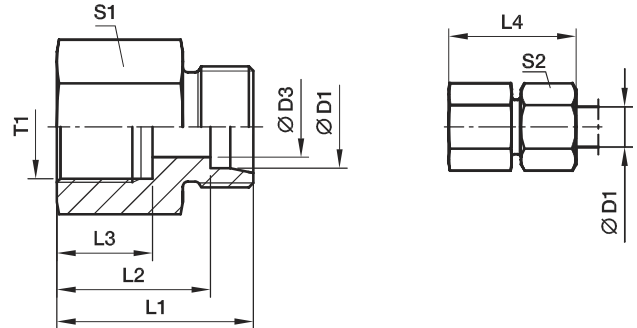


## GAI-M Gerader Aufschraubstutzen

Metr. Innengewinde (ISO 9974-1) / EO 24° Anschluss



Bau-Reihe	D1	T1	D3	L1	L2	L3	L4	S1	S2	Gewicht g/1 St.	Bestellzeichen*	PN (bar) <sup>1)</sup>		
												CF	A3C	71
L <sup>3)</sup>	06	M10×1	4	26,5	19,5	12,5	34	14	14	18	<b>GAI06LM</b>	315	315	315
	08	M12×1,5	6	31,0	24,0	17,0	39	17	17	32	<b>GAI08LM</b>	315	315	315
	10	M14×1,5	8	32,0	25,0	17,0	40	19	19	39	<b>GAI10LM</b>	315	315	315
	12	M16×1,5	10	33,0	26,0	17,0	41	22	22	52	<b>GAI12LM</b>	315	315	315
	15	M18×1,5	12	35,0	28,0	17,0	43	24	27	68	<b>GAI15LM</b>	315	315	315
	18	M22×1,5	15	37,0	29,5	19,0	46	30	32	111	<b>GAI18LM</b>	315	315	315
	22	M26×1,5	19	42,0	34,5	21,0	51	32	36	123	<b>GAI22LM</b>	160	160	160
	28	M33×2	24	45,0	37,5	24,0	54	41	41	211	<b>GAI28LM</b>	160	160	160
	35	M42×2	30	51,0	40,5	26,0	62	55	50	459	<b>GAI35LM</b>	160	160	160
	42	M48×2	36	53,0	42,0	28,0	65	60	60	522	<b>GAI42LM</b>	160	160	160
S <sup>4)</sup>	06	M12×1,5	4	33,0	26,0	17,0	41	17	17	35	<b>GAI06SM</b>	400	400	400
	08	M14×1,5	5	33,0	26,0	17,0	41	17	19	42	<b>GAI08SM</b>	400	400	400
	10	M16×1,5	7	34,0	26,5	17,0	43	22	22	58	<b>GAI10SM</b>	400	400	400
	12	M18×1,5	8	35,0	27,5	17,0	44	24	24	70	<b>GAI12SM</b>	400	400	400
	14	M20×1,5	10	39,0	31,0	19,0	49	27	27	95	<b>GAI14SM</b>	400	400	400
	16	M22×1,5	12	39,0	30,5	19,0	49	30	30	114	<b>GAI16SM</b>	400	400	400
	20	M27×2	16	45,0	34,5	22,0	56	36	36	189	<b>GAI20SM</b>	315	315	315
	25	M33×2	20	49,0	37,0	24,0	61	41	46	235	<b>GAI25SM</b>	315	315	315
	30	M42×2	25	55,0	41,5	26,0	68	55	50	490	<b>GAI30SM</b>	315	315	315
	38	M48×2	32	59,0	43,0	28,0	74	60	60	597	<b>GAI38SM</b>	250	250	250

<sup>1)</sup> Druckwert genannt = Artikel lieferbar

<sup>3)</sup> L = Leichte Baureihe; <sup>4)</sup> S = Schwere Baureihe

$$\frac{\text{PN (bar)}}{10} = \text{PN (MPa)}$$

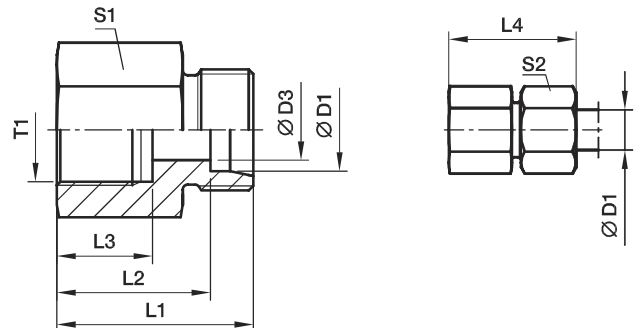
Lieferung ohne Mutter und Schneidring. Hinweise zum Bestellen von Komplettverschraubungen siehe Seite 17.

\*Ergänzen Sie bitte die Bestellzeichen mit den **Kennbuchstaben** für das gewünschte Material.

Bestellzeichen-Ergänzungen		
Material	Kennbuchstaben Oberfläche und Material	Beispiel
Stahl, verzinkt, chrom <sup>6)</sup> -frei	CFX	GAI16SMCFX
Stahl, verzinkt	A3CX	GAI16SMA3CX
Edelstahl	71X	GAI16SM71X

## GAI-R Gerader Aufschraubstutzen

Zöll. Innengewinde (ISO 1179-1) / EO 24° Anschluss



Bau-Reihe	D1	T1	D3	L1	L2	L3	L4	S1	S2	Gewicht g/1 St.	Bestellzeichen*	PN (bar) <sup>1)</sup>			
												CF	A3C	71	MS
L <sup>3)</sup>	06	G1/8	4	26,0	19,0	12,0	34	14	14	18	<b>GAI06LR</b>	315	315	315	200
	06	G1/4	4	31,0	24,0	17,0	39	19	14	39	<b>GAI06LR1/4</b>	315	315	315	200
	08	G1/4	6	31,0	24,0	17,0	39	19	17	39	<b>GAI08LR</b>	315	315	315	200
	08	G3/8	6	32,0	25,0	17,0	40	24	17	61	<b>GAI08LR3/8</b>	315	315	315	200
	08	G1/2	6	36,0	29,0	20,0	44	27	17	80	<b>GAI08LR1/2</b>	315	315	315	200
	10	G1/4	8	32,0	25,0	17,0	40	19	19	40	<b>GAI10LR</b>	315	315	315	200
	10	G3/8	8	33,0	26,0	17,0	41	24	19	63	<b>GAI10LR3/8</b>	315	315	315	200
	10	G1/2	8	37,0	30,0	20,0	45	27	19	81	<b>GAI10LR1/2</b>	315	315	315	200
	12	G3/8	10	33,0	26,0	17,0	41	24	22	64	<b>GAI12LR</b>	315	315	315	200
	12	G1/2	10	37,0	30,0	20,0	45	27	22	83	<b>GAI12LR1/2</b>	315	315	315	200
	15	G1/2	12	38,0	31,0	20,0	46	27	27	87	<b>GAI15LR</b>	315	315	315	200
	18	G1/2	15	38,0	30,5	20,0	47	27	32	89	<b>GAI18LR</b>	315	315	315	200
	18	G3/8	15	34,0	26,5	17,0	43	27	32	95	<b>GAI18LR3/8</b>	315	315	315	200
	22	G3/4	19	43,0	35,5	22,0	52	36	36	173	<b>GAI22LR</b>	160	160	160	100
	28	G1	24	45,5	38,0	24,5	55	41	41	211	<b>GAI28LR</b>	160	160	160	100
	35	G11/4	30	51,5	41,0	26,5	63	55	50	469	<b>GAI35LR</b>	160	160	160	100
42	G11/2	36	53,5	42,5	28,5	65	60	60	540	<b>GAI42LR</b>	160	160	160	100	
S <sup>4)</sup>	06	G1/4	4	33,0	26,0	17,0	41	19	17	43	<b>GAI06SR</b>	400	400	400	
	08	G1/4	5	33,0	26,0	17,0	41	19	19	47	<b>GAI08SR</b>	400	400	400	
	10	G3/8	7	34,0	26,5	17,0	43	24	22	68	<b>GAI10SR</b>	400	400	400	
	12	G3/8	8	34,0	26,5	17,0	43	24	24	71	<b>GAI12SR</b>	400	400	400	
	12	G1/2	8	38,0	30,5	20,0	47	30	24	121	<b>GAI12SR1/2</b>	400	400	400	
	14	G1/2	10	40,0	32,0	20,0	50	30	27	125	<b>GAI14SR</b>	400	400	400	
	16	G1/2	12	40,0	31,5	20,0	50	30	30	126	<b>GAI16SR</b>	400	400	400	
	20	G3/4	16	45,0	34,5	22,0	56	36	36	196	<b>GAI20SR</b>	315	315	315	
	25	G1	20	49,5	37,5	24,5	62	41	46	246	<b>GAI25SR</b>	315	315	315	
	30	G11/4	25	55,5	42,0	26,5	69	55	50	537	<b>GAI30SR</b>	315	315	315	
	38	G11/2	32	59,5	43,5	28,5	74	60	60	649	<b>GAI38SR</b>	250	250	250	

<sup>1)</sup> Druckwert genannt = Artikel lieferbar

<sup>3)</sup> L = Leichte Baureihe; <sup>4)</sup> S = Schwere Baureihe

PN (bar) = PN (MPa)  
10

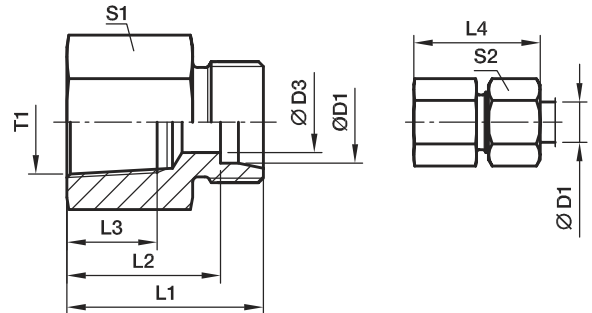
Lieferung ohne Mutter und Schneidring. Hinweise zum Bestellen von Komplettverschraubungen siehe Seite I7.

\*Ergänzen Sie bitte die Bestellzeichen mit den Kennbuchstaben für das gewünschte Material.

Bestellzeichen-Ergänzungen		
Material	Kennbuchstaben Oberfläche und Material	Beispiel
Stahl, verzinkt, chrom <sup>6</sup> -frei	CFX	GAI16SRCFX
Stahl, verzinkt	A3CX	GAI16SRA3CX
Edelstahl	71X	GAI16SR71X
Messing	MSX	GAI16SRMSX

## GAI-NPT Gerader Aufschraubstutzen

NPT Innengewinde (SAE 476) / EO 24° Anschluss



Bau-Reihe	D1	T1	D3	L1	L2	L3	L4	S1	S2	Gewicht g/1 St.	Bestellzeichen*	PN (bar) <sup>1)</sup>		
												CF	A3C	71
L <sup>3)</sup>	06	1/8-27NPT	4	26,0	19,0	11,6	34	14	14	19	GAI06L1/8NPT	315	315	315
	06	1/4-18NPT	4	30,5	23,5	16,4	38	19	14	38	GAI06L1/4NPT	315	315	315
	08	1/4-18NPT	6	30,5	23,5	16,4	38	19	17	39	GAI08L1/4NPT	315	315	315
	10	1/4-18NPT	8	31,0	24,0	16,4	39	19	19	40	GAI10L1/4NPT	315	315	315
	12	3/8-18NPT	10	34,0	27,0	17,4	42	24	22	69	GAI12L3/8NPT	315	315	315
	12	1/2-14NPT	10	39,0	32,0	22,6	47	27	22	91	GAI12L1/2NPT	315	315	315
	15	1/2-14NPT	12	40,0	33,0	22,6	48	27	27	96	GAI15L1/2NPT	315	315	315
	18	1/2-14NPT	15	40,0	32,5	22,6	49	27	32	99	GAI18L1/2NPT	315	315	315
	22	3/4-14NPT	19	43,0	35,5	23,1	52	36	36	184	GAI22L3/4NPT	160	160	160
	28	1-11 1/2NPT	24	48,0	40,5	27,8	57	41	41	238	GAI28L1NPT	160	160	160
	35	1 1/4-11 1/2NPT	30	51,0	40,5	28,3	62	55	50	424	GAI35L11/4NPT	160	160	160
	42	1 1/2-11 1/2NPT	36	53,0	42,0	28,3	65	60	60	547	GAI42L11/2NPT	160	160	160
S <sup>4)</sup>	06	1/8-27NPT	4	29,0	22,0	11,6	36	14	17	25	GAI06S1/8NPT	400	400	400
	06	1/4-18NPT	4	33,0	26,0	16,4	41	19	17	41	GAI06S1/4NPT	400	400	400
	08	1/4-18NPT	5	33,0	26,0	16,4	41	19	19	42	GAI08S1/4NPT	400	400	400
	10	3/8-18NPT	7	35,0	27,0	17,4	44	24	22	74	GAI10S3/8NPT	400	400	400
	12	1/4-18NPT	8	32,5	25,0	16,4	41	22	24	81	GAI12S1/4NPT	400	400	400
	12	3/8-18NPT	8	35,0	27,5	17,4	44	24	24	76	GAI12S3/8NPT	400	400	400
	12	1/2-14NPT	8	41,0	33,5	22,6	50	27	24	101	GAI12S1/2NPT	400	400	400
	14	1/2-14NPT	10	43,0	35,0	22,6	53	27	27	108	GAI14S1/2NPT	400	400	400
	16	1/2-14NPT	12	43,0	34,5	22,6	50	27	30	111	GAI16S1/2NPT	400	400	400
	20	1/2-14NPT	16	44,0	33,5	22,6	55	32	36	129	GAI20S1/2NPT	315	315	315
	20	3/4-14NPT	16	46,0	35,5	23,1	57	36	36	214	GAI20S3/4NPT	315	315	315
	25	1-11 1/2NPT	20	53,0	41,0	27,8	65	41	46	288	GAI25S1NPT	315	315	315
	30	1 1/4-11 1/2NPT	25	57,0	43,5	28,3	70	55	50	559	GAI30S11/4NPT	315	315	315
	38	1 1/2-11 1/2NPT	32	59,0	43,0	28,3	74	60	60	632	GAI38S11/2NPT	250	250	250

<sup>1)</sup> Druckwert genannt = Artikel lieferbar

<sup>3)</sup> L = Leichte Baureihe; <sup>4)</sup> S = Schwere Baureihe

$$\frac{\text{PN (bar)}}{10} = \text{PN (MPa)}$$

Lieferung ohne Mutter und Schneidring. Hinweise zum Bestellen von Komplettverschraubungen siehe Seite 17.

Bestellzeichen-Ergänzungen		
Material	Kennbuchstaben Oberfläche und Material	Beispiel
Stahl, verzinkt, chrom <sup>6)</sup> -frei	CFX	GAI16S1/2NPTCFX
Stahl, verzinkt	A3CX	GAI16S1/2NPTA3CX
Edelstahl	71X	GAI16S1/2NPT71X

\*Ergänzen Sie bitte die Bestellzeichen mit den **Kennbuchstaben** für das gewünschte Material.