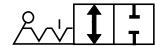
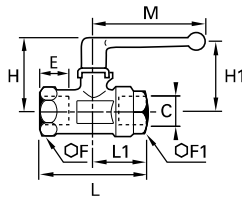


Universal-Serie

0402 2/2-Wege Kugelhahn, Innengewinde BSPP



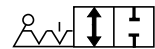
Messing vernickelt, NBR



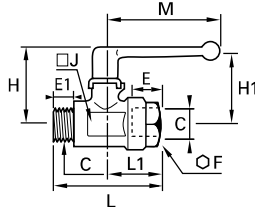
DN	C		E	F	F1	H	H1	L	L1	M	Kg
4	G1/8	0402 04 10	8	-	14	35	29	44	25	48	0,094
7	G1/8	0402 07 10	8	19	19	38	31	51	27	48	0,165
	G1/4	0402 07 13	12	19	19	38	31	53	28	48	0,156
10	G3/8	0402 10 17	12	24	24	45	43	59	31	69	0,244
13	G1/2	0402 13 21	15	27	27	47	44	67	34	69	0,292
20	G3/4	0402 20 27	16,5	32	38	63	54	80	39	108	0,655
32	G1 1/4	0402 32 42*	19	41	46	67	57	94	47	108	1,036
	G1 1/2	0402 32 49*	22	55	60	97	115	112	59	180	2,467
40	G1 1/2	0402 40 49*	22	55	55	104	-	111	55	190	2,445
	G2	0402 40 48*	26	70	70	104	-	122	61	190	2,614

* Produkte mit CE-Markierung
Maximaler Arbeitsdruck: 40 bar

0401 2/2-Wege Kugelhahn, Außen-/Innengewinde BSPP



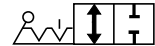
Messing vernickelt, NBR



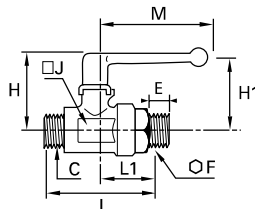
DN	C		E	E1	F	H	H1	J	L	L1	M	Kg
4	G1/8	0401 04 10	8	7	14	35	29	14	45	25	48	0,094
5	G1/8	0401 05 10	8	7	19	38	31	19	51	27	48	0,160
7	G1/4	0401 07 13	12	9	19	38	31	19	52	28	48	0,150
10	G3/8	0401 10 17	12	11	24	45	43	24	58	31	69	0,234
13	G1/2	0401 13 21	15	12	27	47	44	27	66	34	69	0,286
18	G3/4	0401 18 27	16,5	12	38	63	54	39	79	39	108	0,652
23	G1	0401 23 34	19	15	46	67	57	48	91	47	108	0,952
32	G1 1/4	0401 32 42*	21,5	18	60	97	115	55	113	59	108	2,385

* Produkte mit CE-Markierung
Maximaler Arbeitsdruck: 40 bar

0400 2/2-Wege Kugelhahn, Außengewinde BSPP



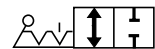
Messing vernickelt, NBR



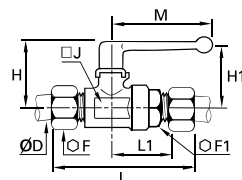
DN	C		E	F	H	H1	J	L	L1	M	Kg
4	G1/8	0400 04 10	7	14	35	29	14	45	25	48	0,094
7	G1/4	0400 07 13	9	19	38	31	19	60	36	48	0,166
10	G3/8	0400 10 17	11	24	45	43	24	70	43	69	0,252
13	G1/2	0400 13 21	12	27	47	44	27	78	45	69	0,324
18	G3/4	0400 18 27	12	38	63	54	39	90	50	108	0,714

Maximaler Arbeitsdruck: 40 bar

0411 2/2-Wege Kugelhahn mit Stahl-Schneidringverschraubung



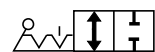
Messing vernickelt, NBR



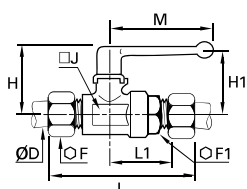
DN	ØD		F	F1	H	H1	J	L	L1	M	Kg
4	6	0411 04 06	14	19	38	31	19	76	30	48	0,173
6	8	0411 06 08	17	19	38	31	19	77	30	48	0,195
7	10	0411 07 10	19	19	38	31	19	78	31	48	0,210
10	12	0411 10 12	22	24	45	43	24	85	36	69	0,310

Maximaler Arbeitsdruck: 40 bar

0414 2/2-Wege Kugelhahn mit Klemmverschraubung



Messing vernickelt, NBR



DN	ØD		F	F1	H	H1	J	L	L1	M	Kg
4	6	0414 04 06	13	19	38	31	19	72	31	48	0,177
6	8	0414 06 08	14	19	38	31	19	74	30	48	0,180
7	10	0414 07 10	19	19	38	31	19	78	31	48	0,210
10	12	0414 10 12	22	24	45	43	24	86	36	69	0,308

Maximaler Arbeitsdruck: 40 bar