

# Aufsetzpuffer für Aufzüge

## Overrun Buffers for Elevators

Tampons amortisseurs pour ascenseurs ▪ Tamponi di sollevamento per ascensori  
Topes Amortiguadores para Ascensores



### D VORTEILE

Einsatzgebiete ..... Personen- und Lastenaufzüge  
Material ..... PUR, zellig  
Temperaturbereich ..... -30°C - +80°C  
Baumusterprüfung ..... Aufzugsrichtlinie 95/16/EG, EN 81-1/2

### GB FEATURES

Applications ..... Passenger and load elevators  
Material ..... PUR, cellular  
Temperature ..... -30°C - +80°C  
TÜV EC type-examination ..... Lift directive 95/16/EG, EN 81-1/2

### F AVANTAGES

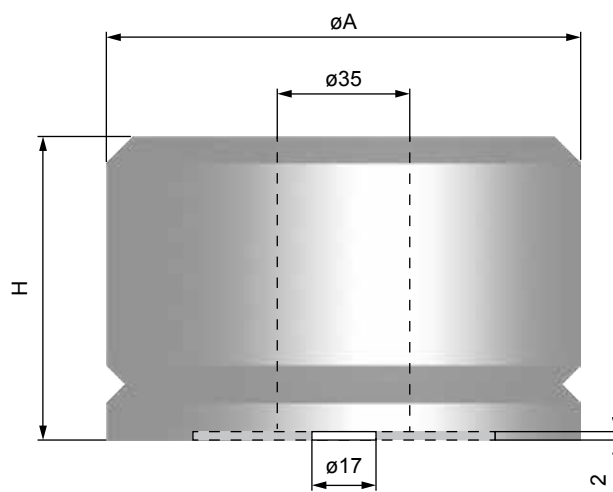
Application ..... Ascenseurs de personnes ou les monte-charges  
Material ..... PRU, cellulaire  
Température ..... -30°C - +80°C  
Certificat TÜV ..... conformité à la directive 95/16/EG, EN 81-1/2

### I VANTAGGI

Applicazioni ..... Ascensori per persone e per carichi  
Materiale ..... PUR cellulare  
Temperature ..... -30°C - +80°C  
Certificazione TÜV... Ascensori delle direttive 95/16/EG, EN 81-1/2

### E VENTAJAS

Ámbitos de aplicación ..... Ascensores de personas y montacargas  
Material ..... PUR, celular  
Temperaturas ..... -30°C - +80°C  
Certificado de examen de tipo .....  
..... Directiva de ascensores 95/16/EG, EN 81-1/2


**ABMESSUNGEN • DIMENSIONS • DIMENSIONI • DIMENSIONES**

	$\varnothing A$	H	0,5 m/s*		0,63 m/s*		0,8 m/s*		1 m/s*	
	mm	mm	m min kg	m max kg	m min kg	m max kg	m min kg	m max kg	m min kg	m max kg
WAP-080-080	80	80	120	1500	120	1300	160	1200	200	1000
WAP-125-080	125	80	190	4000	190	3500	300	2500	350	1600
WAP-165-080	165	80	180	6500	230	5500	350	4200	500	3500
WAP-140-110	140	110	150	6500	200	5500	300	4500	350	3500
WAP-100-160	100	160	120	5000	150	4500	180	4000	230	3500
WAP-130-220	130	220	120	8000	160	8000	230	6000	300	4500

